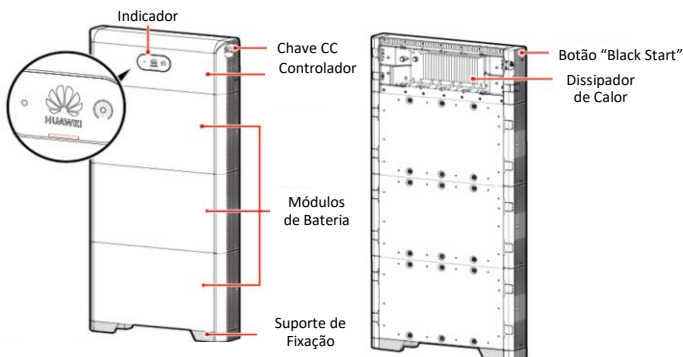


LUNA2000-5/10/15-S0

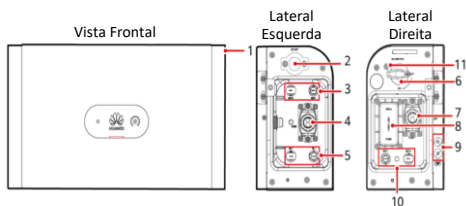
1. Visão Geral do Produto

A **LUNA2000** é um sistema de armazenamento de energia voltado para sistemas *Off-Grid* e híbridos, conectados aos inversores *Huawei*.



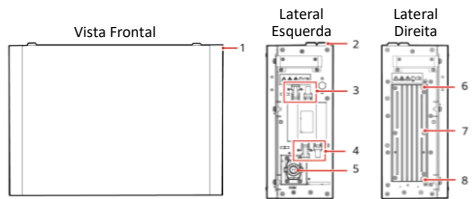
Controlador

O módulo controlador é um conversor de corrente contínua tipo *buck-boost*, utilizado no ajuste da tensão proveniente do barramento CC para a tensão da bateria e vice versa.



- | | |
|---|--------------------------------------|
| (1) Módulo Controlador | (7) Terminal de comunicação (COM1) |
| (2) Botão "Black Start" | (8) Porta-Fusível |
| (3) Terminal da bateria (BAT+/BAT-) | (9) Ponto de aterramento (PE) |
| (4) Terminal de comunicação (COM2) | (10) Terminal da bateria (BAT+/BAT-) |
| (5) Terminal para cascadeamento de baterias (B+/B-) | (11) Trava da Chave CC |
| (6) Chave CC | |

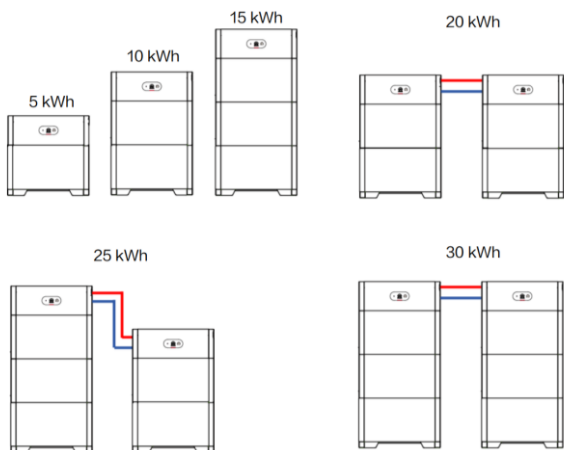
Bateria



- | | |
|---|--------------------------------|
| (1) Módulo Bateria | (5) Porta de Comunicação (COM) |
| (2) Ressalto para alinhamento | (6) Ponto de aterramento (PE1) |
| (3) Terminal para cascadeamento de baterias (B+/B-) | (7) Dissipador de calor |
| (4) Terminal para cascadeamento de baterias (B+/B-) | (8) Ponto de aterramento (PE2) |

Configurações para Cascateamento

Abaixo, são apresentados as possíveis configurações para cascadeamento de baterias, desde 5 kWh, com 1 módulo de controle e 1 módulo de bateria, até 30 kWh, com 2 módulos de controle e 6 módulos de bateria.

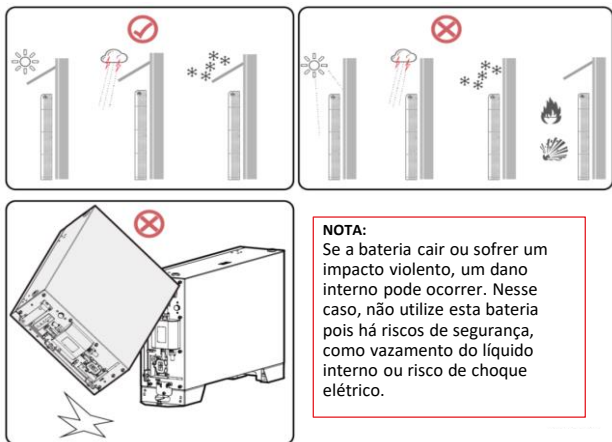


NOTA:

- Deve-se utilizar 1 módulo de controle para até 3 módulos de bateria.
- Limite máximo de 2 módulos de controle e 6 módulos de bateria.

2. Requisitos de Instalação

1. A bateria deve ser instalada em local abrigado de luz solar direta e de chuva, além de locais com risco de explosão e incêndio.



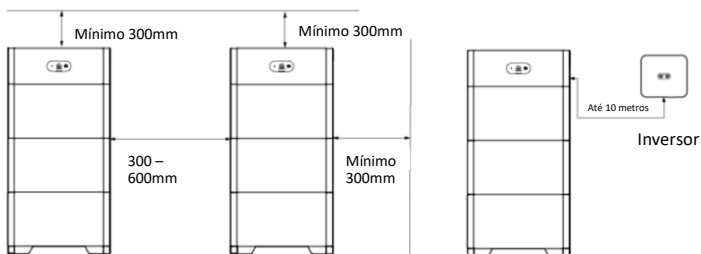
NOTA:

Se a bateria cair ou sofrer um impacto violento, um dano interno pode ocorrer. Nesse caso, não utilize esta bateria pois há riscos de segurança, como vazamento do líquido interno ou risco de choque elétrico.

2. A instalação e uso devem seguir as normas locais aplicáveis.

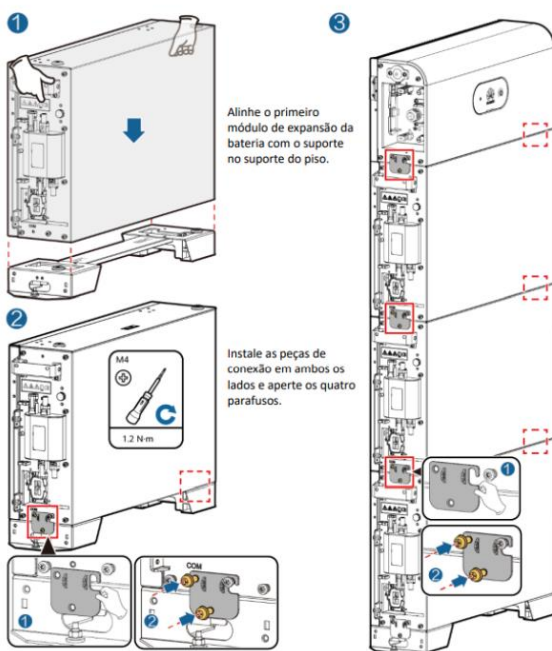
3. Instale a bateria em um local arejado e seco. Certifique-se que a bateria está instalada em uma parede sólida e plana e fora do alcance de crianças.

4. Ao instalar a bateria em garagens, certifique-se de que não há risco de colisão. Nesse caso, recomenda-se a fixação na parede com uma altura superior a do veículo.

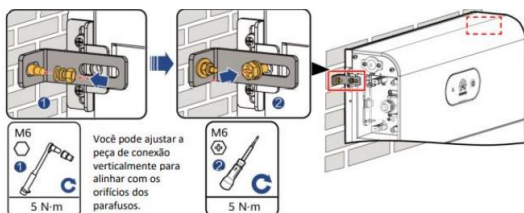


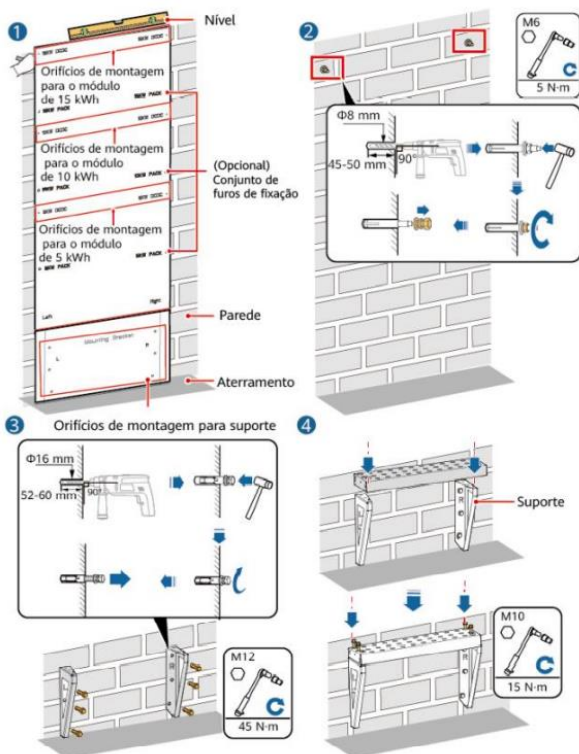
3. Instalação

Instalação Sobre o Piso

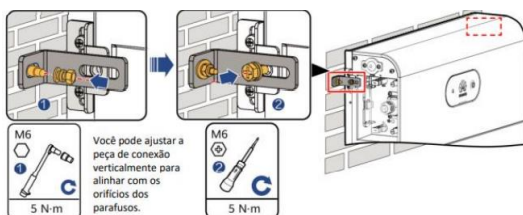


1. Instale os suportes de fixação do primeiro módulo de bateria.
2. Alinhe e encaixe os demais módulos e feche suas respectivas travas.
3. Instale o módulo de controle na parede.





1. Determine os pontos de fixação na parede utilizando o gabarito de instalação fornecido.
2. Instale o suporte de parede e encaixe o primeiro módulo de bateria.
3. Alinhe e encaixe os demais módulos e feche suas respectivas travas.
4. Instale o módulo de controle na parede.

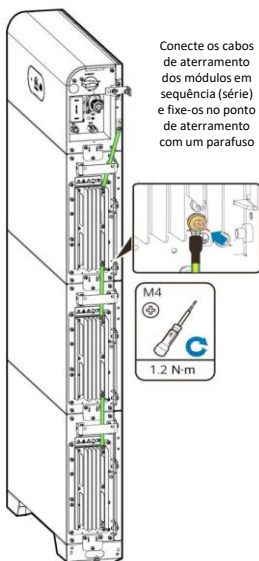


4. Conexões Elétricas

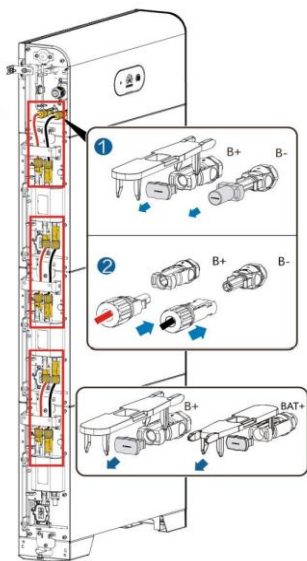
NOTA:

Sempre utilize os cabos originais fornecidos junto a bateria, caso contrário poderá haver a perda da garantia.

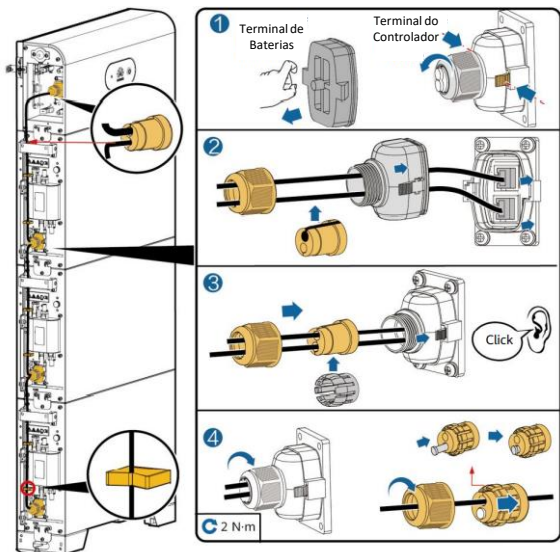
Conexão do Cabo de PE



Conexão dos Cabos CC



Conexão dos Cabos de Comunicação



NOTA:

Instale cabos de comunicação com diâmetro de 5 mm e conectores de borracha. Não utilize cabos com diâmetro de 7 mm ou mais, sob risco de falha na comunicação ou não ter espaço suficiente no prensa cabos

5. Comissionamento

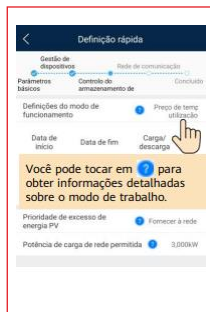
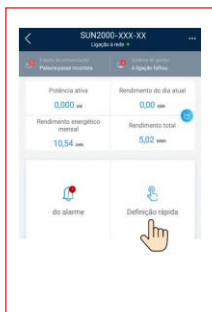
Baixe e instale o aplicativo *FusionSolar* (QR Code), na versão mais recente, consultando o Guia Rápido do modelo do inversor correspondente ou o Guia Rápido do aplicativo *FusionSolar*.



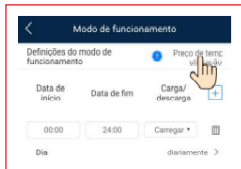
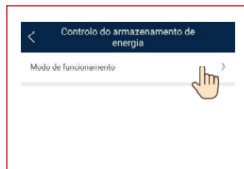
NOTA:

- Instale cabos de comunicação com diâmetro de 5 mm e conectores de borracha. Não utilize cabos com diâmetro de 7 mm ou mais, sob risco de falha na comunicação.
- Ao conectar o aplicativo no inversor, é necessário atualizar sua versão para a mais recente.
- O Smart Dongle V100R001C00SPC117 e suas versões mais recentes são compatíveis com a bateria LUNA2000, entretanto, não pode ser atualizado localmente. É necessário executar a atualização por meio do sistema de gerenciamento, apresentado no Guia Rápido do Smart Dongle.

1. Faça o *login* no aplicativo *FusionSolar* usando a conta do instalador. Toque em **Definição rápida** na tela inicial para adicionar a bateria e definir seu modo de funcionamento.



2. Na tela inicial, selecione **Ajuste de potência > Controle do armazenamento de energia** e defina os parâmetros da bateria e o modo de trabalho.



3. Depois que a bateria for adicionada, toque em **Monitorização do dispositivo**, na tela inicial, para visualizar o status de funcionamento, o nível de energia e o status de carga e descarga da bateria.



6. Solução de Problemas

Os alarmes são divididos em:

- **Importante:** algumas funções estão anormais em razão de falha(s); A bateria é desligada.
- **Secundária:** alguns componentes da bateria estão com defeito, mas a bateria ainda pode funcionar.

Os alarmes podem ser identificados acessando o dispositivo através do aplicativo *FusionSolar* na aba de **alarmes**.

| ID do alarme | Nome do alarme | Possíveis causas |
|--------------|---|---|
| 3000 | Baixa tensão do barramento de entrada CC da bateria | 1. A tensão do barramento CC da bateria está baixa. 2. A Chave CC da bateria está DESLIGADA. 3. Os cabos da bateria não estão conectados corretamente. |
| 3001 | Módulo de potência da bateria anormal | Ocorreu uma falha em um circuito interno do módulo de potência da bateria. |
| 3002 | Excesso de temperatura do Módulo de potência da bateria | 1. A posição de instalação do módulo de potência da bateria não está arejada. 2. A temperatura ambiente está muito alta. 3. O módulo de potência da bateria está anormal. |
| 3003 | Fusível do Módulo de potência da bateria queimado | O fusível do módulo de potência da bateria está queimado. |
| 3004 | Módulo de potência da bateria conectado de modo invertido | Os terminais positivo e negativo foram invertidos quando o módulo de potência da bateria foi conectado ao inversor. |
| 3005 | Chave CC do Módulo de potência da bateria DESLIGADO | 1. A Chave CC do módulo de potência da bateria está DESLIGADA. 2. O cabo do barramento CC ao módulo de potência da bateria está desconectado. |
| 3006 | Módulo da bateria anormal | Ocorreu uma falha irreversível em um circuito interno de um módulo da bateria. |
| 3007 | Cabo do módulo da bateria desconectado | 1. Um cabo do módulo da bateria está desconectado. 2. Um módulo da bateria está com problemas. |
| 3008 | Excesso de temperatura no módulo da bateria | 1. A posição de instalação da bateria não está bem ventilada. 2. A temperatura ambiente está muito alta. 3. O módulo de potência da bateria está anormal. |
| 3009 | Temperatura baixa do módulo da bateria | 1. A temperatura ambiente está muito baixa. 2. Um módulo da bateria está anormal. |
| 3010 | Módulo da bateria em curto-circuito | 1. O módulo da bateria está em curto-circuito. 2. Um módulo da bateria está anormal. |
| 3011 | Falta de tensão no módulo da bateria | A tensão de um módulo da bateria está baixa. |
| 3012 | Comunicação paralela anormal do Módulo de potência da bateria | Os módulos de potência da bateria do sistema paralelo não conseguem se comunicar entre si. |
| 3013 | Comunicação anormal do módulo da bateria | O módulo de potência da bateria não consegue se comunicar com os módulos de expansão da bateria. |

7. Contatos de Suporte

| Região | Email | Telefone |
|----------------|--------------------------------|---------------|
| Brasil | suporte.huawei@hdt.energy | 0800 580 0993 |
| America Latina | la_inverter_support@huawei.com | 0800 595 3456 |

NOTA:
Para atendimento e suporte, favor ter em mãos a foto do Serial Number (SN) do equipamento e os registros (logs) do inversor.